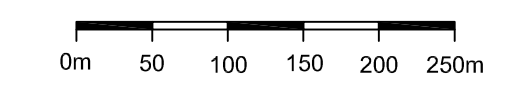


Gemeinden
OBERROHRDORF
NIEDERROHRDORF

Übersichtsplan
MASSTAB 1:5000
MIT STRASSENVERZEICHNIS



Ausgabe 2020

Niederrohrdorf
Strassenverzeichnis

Wohn- und Baugebiet	
Alte Brengartenstrasse	J6-H6
Bachweg	G4-G5
Birkenweg	F5
Böhlstrasse	H7-H8
Breitachenstrasse	H5-H5
Brengartenstrasse	H6-N9
Buachweg	J6-K8
Buntstrasse	H5-J6
Clemenzweg	J7-K7
Davacherweg	K5-K6
Eigerweg	F4-F5
Esterlstrasse	J5-J6
Fohrhölzistrasse	F5-G6
Gartenweg	G7-H8
Gärtnerweg	F4-F5
Grabenmattweg	H7-J7
Götsingweg	K6-L6
Götsingweg	J7-K8
Heigelochstrasse	H6-J6
Heinersbergstrasse	G7-H8
Hiltbergstrasse	F3-G4
Hiltmattstrasse	F5
Hiltwaldweg	F4-G4
Hiltweg	F3-G4
Hintermattweg	F4-G5
Hofacherstrasse	H5-H8
Hohenweg	H7-H8
Holzrüti	M2
Holzrüti	M1-H6
Johanna-Walt-Weg	G6
Josef-Villiger-Weg	F3
Loonstrasse	G6-H7
Loonstrasse	D5-G6
Mellingerstrasse	G5-H6
Moosstrasse	E5
Müllmattstrasse	F6-H6
Oberdorfstrasse	H6-J7
Parkweg	G5-G6
Platusweg	F4-F5
Quellenweg	H6-H7
Rebaldenweg	J6-J7
Renweg	H3-H5
Rigistrasse	E4-F5
Römerweg	E5-G6
Rotrischweg	E6-F6
Rüdenstrasse	J5-J6
Tittisweg	E4
Valdsösweg	J7
Vogeltrif	M8-M9
Weilerweg	F5-G5
Zelglstrasse	H5-J5
Zentrum	H8
Zweiserstrasse	H7-J7

Wald- und Feldwege	
Arbeitslosenweg	J2-K2
Bifangenweg	M5-N8
Bodenacherweg	G2-H3
Brandeglgweg	H2-J5
Brunnweg	D5-E6
Chiletagli	L8
Chölgartenweg	L3-L4
Dobeggweg	K4
Ebnweg	C6-E7
Eggacherweg	N6-M7
Egghogerweg	L6-M6
Fuchsensteinweg	C6-D6
Gleendweg	K4
Gruebweg	E4-F4
Hinterriederweg	H2-J3
Hundacherweg	D5-E6
Hürstweg	K4-M5
Längweg	K5-L6
Maasweg	M5-L6
Munimattweg	M5
Oberer Egelmoosweg	K3
Obertrütweg	L3-M3
Schluckgrabenweg	E6
Schwellweg	M5-L6
Stetterweg	M5
Stockmattweg	K5-L5
Taumoosweg	L4-M4
Torfeldweg	L6-N7
Unterer Egelmoosweg	K3
Unterbenweg	K4-K5
Vogelhölzweg	M9

- Gemeindegrenze
- Naturlehrpfad
- Buslinien
- Radweg
- Öffentliche Plätze / Spielplätze
- Schutzgebiete
- Entsorgungsplatz
- Parkplatz
- Haltestellen
- Aussichtspunkt

Niederrohrdorf

Öffentliche Gebäude und Anlagen

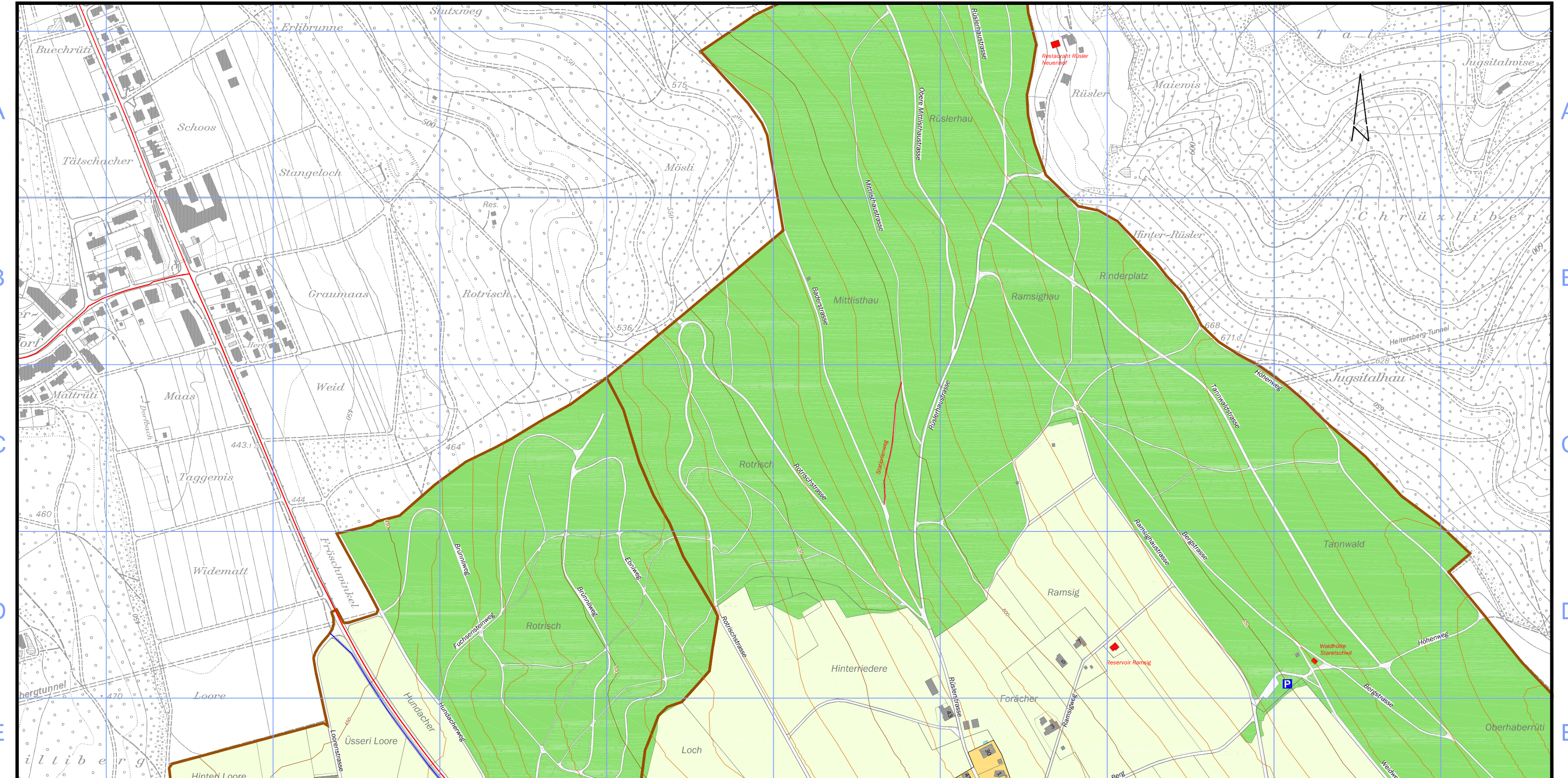
Beacholleyball-Anlage Gfeend	J4-K5
Dorfschür / Platz	H6
Gemeindehaus:	H6
Gemeindeverwaltung / Regionalpolizei	H6
Feuerwehlokal, Baumt und Entsorgungszplatz	H6
Friedhof Rohrdorf	J8-K8
Holzlager Brandeggli	J3
Kindergarten Clemenz	J7
Kindergarten Müllai	G6
Kirche, katholisch	J6
Kirche, reformiert	J7
Naturlehrpfad Torfmoos	L6-M7
Pfadheim	J4
Post	H6
Pumpwerk Bodenmatt	J8
Pumpwerk Müllmatt	H6
Pumpwerk Torfmoos	M6
Reithalle Gfeend	K4
Reservoir Rotrisch	E7
Schulhaus Dorf / Ortsmuseum	H6
Schulhaus und Aula Hülerberg	J6-K6
Schulhaus und Mehrzweckhalle Rüsler	J5-J6
Tennis und Squashanlage Gfeend	J4-K4
Waldhütte Taumoos	M4

Restaurants

Gasthaus Sonne / Pizzeria	J6
Müll Kafi	G6

Entsorgungsplätze

Entsorgungsplatz Werkhof	H6
--------------------------	----



Oberrohrdorf - Staretschwil

Öffentliche Gebäude und Anlagen

Altes Schulhaus Staretschwil / Musikschulhaus	G9
Aussichtspunkt "Bänkli"	L9
Forstschopf Oberrohrdorf	L14
Friedhof mit Abdrankgebäude	J8-K8
Gemeindehaus	K9
Kaplanei	K9
Kindergarten Oberrohrdorf	K9
Kindergarten Staretschwil	G9
Kirche, katholisch; Pfarrhaus	K9
Kirche, reformiert; Pfarrhaus	J7
Kirchgemeindehaus, reformiert	J7
Post	K10
Reservoir Brunnamte	J12
Reservoir Guggbad	J12
Reservoir Obermatt	G9
Reservoir Ramig	D10
Reservoir Rotrisch / Niederrohrdorf	E7
Schulhaus und Turnhalle Hinterbächli	H9-J9
Stationenweg	C8
Waldhütte Oberrohrdorf	K14
Waldhütte Staretschwil	D11
Zähnteschür	K9

Restaurants

Gasthof zum roten Löwen	K9
Restaurant Fröhsin	G8
Restaurant Rüsler / Neuenhof	A9
Restaurant Bänkli	K10

Entsorgungsplätze

Cholacher	K10
Staretschwil	G9

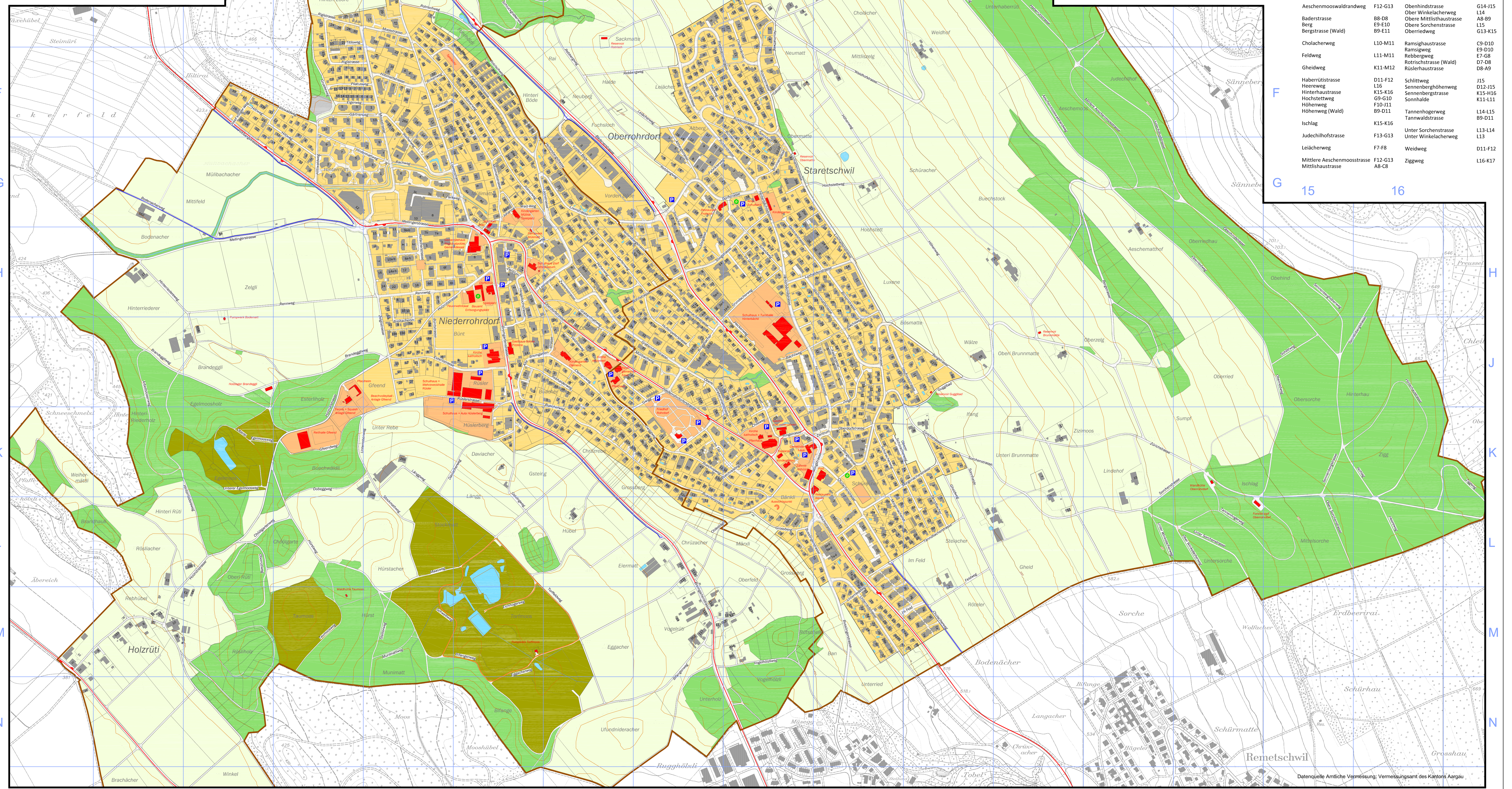
Strassenverzeichnis

Wohn- und Baugebiet

Altbergstrasse	F8-G8	Kastanieral	J10
Bächliweg	J10	Loonstrasse	G7-G8
Baldenerstrasse	D5-K9	Luxhaldenstrasse	H9-H10
Berg	E9-E10	Luxmattstrasse	G9-H10
Bergstrasse	K10-G13	Morgenacherstrasse	L10-K11
Büsenstrasse	H10	Müllbachweg	J8
Böhlstrasse	H7-H8	Neumattweg	E9-F9
Brugglacher	J8	Niederrohrdorferstrasse	J7-K9
Brunngässli	G9	Oberdorfstrasse	K10
Buacherstrasse	K8-K9	Obere Grabenmattstrasse	J8-K9
Buachsträssli	K8	Oberer Schüracherweg	K10-K11
Buachweg	K8-K9	Ramigweg	E9-D10
Büntenquartier	F8-G9	Reibbergweg	E7-G8
Büssingenstrasse	L10-N10	Riedmattenstrasse	F8-F9
Chelleracher	E9-F9	Ringstrasse	K9-K10
Chilweg	K3	Rotrischstrasse	B7-F8
Cholacherstrasse	K10-L10	Rüslerstrasse	D9-G9
Cholacherweg	L10-M11	Scheidweg	G9-H9
Dorfstrasse	G8-G9	Schüracherweg	K10
Fabriklerweg	G8-G9	Sonnhalde	K11-L11
Feldweg	L11-M11	Sonnmat	F9-G9
Gässli	F9	Sonnenstrasse	K11-L13
Geisralstrasse	G9-H10	Steacher	G8-H8
Glehdweg	K11-M12	Stegässli	G8-H8
Grabenmattstrasse	J7-J8	Stegweg	H5-H9
Grossberg	L9	Tätsliweg	K5
Grundacherweg	H9	Tännliacherstrasse	K11-L11
Gwigg	J7-J8	Unterer Bächliweg	J9
Gwiggweg	J7-K8	Unterdüstig	M10
Haufosstrasse	J10-J11	Unterdüstig	L10-M11
Heckerweg	J9	Vorderi Böde	F7-G7
Hinterbächlistrasse	G9-K10	Weidhofstrasse	E9-F11
Hintermattweg	J9	Weiherrmattstrasse	H9-J10
Hochstrasse	L10-M11	Zelgli	J10
Hofmatt	J9-K9	Zentrum	K10
Hüttenacherstrasse	H8-H8	Zürchstrasse	J10-L17
Hüttenpeterstrasse	H8-H8		
Im Feld	M10-M11		
Im Grundacher	H9		
Im Täl	K8-K9		

Wald- und Feldwege

Aeschmooswaldrandweg	F12-G13	Obenhandstrasse	G14-J15
Baderstrasse	B8-D8	Ober Winkelscherweg	L14
Berg	E9-E10	Oberer Mittschtrasse	A8-B9
Bergstrasse (Wald)	B9-E11	Oberer Sorchenstrasse	L15
Cholacherweg	L10-M11	Oberriedweg	G13-K15
Feldweg	L11-M11	Ramighaustrasse	C9-D10
Glehdweg	K11-M12	Ramigweg	E9-D10
Habenrüttrasse	D11-F12	Reibbergweg	E7-G8
Hinterhausstrasse	K15-K16	Rotrischstrasse (Wald)	D7-D8
Hohenweg (Wald)	B9-D11	Rüslerhausstrasse	D8-A9
Ischlag	K15-K16	Schittweg	J15
Judehiltstrasse	F13-G13	Sonnenberghöhenweg	D12-J15
Leicherweg	F7-F8	Sonnenbergstrasse	K15-H16
Mittlere Aeschmoosstrasse	F12-G13	Sonnhalde	K11-L11
Mittlhastrasse	A8-C8	Tannenholzerweg	L14-L15
		Tannwaldstrasse	B9-D11
		Unter Sorchenstrasse	L13-L14
		Unter-Winkelscherweg	L13
		Weidweg	D11-F12
		Zigweg	L16-K17



Datenquelle Amtliche Vermessung; Vermessungsamt des Kantons Aargau